

**АДМИНИСТРАЦИЯ
ПЕРМСКОГО МУНИЦИПАЛЬНОГО ОКРУГА ПЕРМСКОГО КРАЯ**

ПОСТАНОВЛЕНИЕ

02.07.2024

№ 299-2024-01-05.С-515

**О внесении изменений
в Правила землепользования
и застройки муниципального
образования «Кукуштанское
сельское поселение» Пермского
муниципального района
Пермского края, утвержденные
решением Земского Собрания
Пермского муниципального
района от 25 декабря 2018 г.
№ 355**

В соответствии со статьями 5.1, 31, 32, 33 Градостроительного кодекса Российской Федерации, статьей 7 Федерального закона от 14 марта 2022 г. № 58-ФЗ «О внесении изменений в отдельные законодательные акты Российской Федерации», статьей 15.1 Закона Пермского края от 14 сентября 2011 г. № 805-ПК «О градостроительной деятельности в Пермском крае», пунктом 26 части 1 статьи 16 Федерального закона от 06 октября 2003 г. № 131-ФЗ «Об общих принципах организации местного самоуправления в Российской Федерации», приказом Федеральной службы государственной регистрации, кадастра и картографии от 10 ноября 2020 г. № П/0412 «Об утверждении классификатора видов разрешенного использования земельных участков», пунктом 29 части 1 статьи 5, пунктом 6 части 2 статьи 30 Устава Пермского муниципального округа Пермского края, протоколом общественных обсуждений от 21 июня 2024 г., заключением о результатах общественных обсуждений 21 июня 2024 г.

администрация Пермского муниципального округа Пермского края
ПОСТАНОВЛЯЕТ:

1. Внести в Правила землепользования и застройки муниципального образования «Кукуштанское сельское поселение» Пермского муниципального района Пермского края, утвержденные решением Земского Собрания Пермского муниципального района от 25 декабря 2018 г. № 355 (в редакции постановлений администрации Пермского муниципального района от 02 сентября 2021 г. № СЭД-2021-299-01-01-05.С-470, от 08 декабря 2021 г.

№ СЭД-2021-299-01-01-05.С-668, от 01 февраля 2022 г. № СЭД-2022299-01-01-05.С-708), следующие изменения:

1.1. внести в раздел III изменения согласно приложению 1 к настоящему постановлению;

1.2. карту «Карта градостроительного зонирования» изложить в новой редакции согласно приложению 2 к настоящему постановлению;

1.3. карту «Карта градостроительного зонирования п. Кукуштан, д. Байболовка, с. Курашим, д. Рассолино» изложить в новой редакции согласно приложению 3 к настоящему постановлению.

2. Управлению архитектуры и градостроительства администрации Пермского муниципального округа Пермского края:

2.1. обеспечить доступ к настоящему постановлению в федеральной государственной информационной системе территориального планирования в срок, не превышающий десяти дней со дня принятия настоящего постановления;

2.2. разместить настоящее постановление в государственной информационной системе обеспечения градостроительной деятельности в течение пяти рабочих дней со дня его получения.

3. Настоящее постановление опубликовать (обнародовать) в бюллетене муниципального образования «Пермский муниципальный округ» и разместить на официальном сайте Пермского муниципального округа в информационно-телекоммуникационной сети Интернет (www.permokrug.ru).

4. Настоящее постановление вступает в силу со дня его официального опубликования.

Глава муниципального округа



В.Ю. Цветов

Приложение 1
к постановлению администрации
Пермского муниципального округа
Пермского края
от 02.07.2024 № 299-2024-01-05.С-
515

ИЗМЕНЕНИЯ,

которые вносятся в раздел III Правил землепользования и застройки муниципального образования «Кукуштанское сельское поселение» Пермского муниципального района Пермского края, утвержденных решением Земского Собрания Пермского муниципального района от 25 декабря 2018 г. № 355

1. В таблице 1 подраздела 20:
позицию:

СХ-2	Зона садоводств и дачных участков
------	-----------------------------------

изложить в следующей редакции:

СХ-2	Зона садоводческих или огороднических земельных участков
------	--

2. В таблице 2 подраздела 20:

2.1. градостроительные регламенты территориальной зоны Ж-1 «Зона застройки индивидуальными жилыми домами» изложить в следующей редакции:

«Зона застройки индивидуальными жилыми домами (Ж-1)

Выделяется для размещения и обеспечения правовых условий формирования жилых районов из отдельно стоящих индивидуальных жилых домов и блокированных жилых домов с минимально разрешенным набором услуг повседневного пользования.

1. Виды разрешенного использования земельных участков и объектов капитального строительства:

Виды разрешенного использования земельного участка, установленные классификатором		Описание видов разрешенного использования земельных участков и объектов капитального строительства, в т. ч. вспомогательные виды разрешенного использования
Кодовое обозначение	Наименование	
1	2	3
Основные виды разрешенного использования		

Виды разрешенного использования земельного участка, установленные классификатором		Описание видов разрешенного использования земельных участков и объектов капитального строительства, в т. ч. вспомогательные виды разрешенного использования
Кодовое обозначение	Наименование	
1	2	3
2.1	Для индивидуального жилищного строительства	Размещение жилого дома, не предназначенного для раздела на квартиры (дом, пригодный для постоянного проживания, высотой не выше трех надземных этажей); выращивание плодовых, ягодных, овощных, бахчевых или иных декоративных, или сельскохозяйственных культур; размещение гаражей и подсобных сооружений.
2.2	Для ведения личного подсобного хозяйства	Размещение жилого дома, не предназначенного для раздела на квартиры (дома, пригодные для постоянного проживания и высотой не выше трех надземных этажей); производство сельскохозяйственной продукции; размещение гаража и иных вспомогательных сооружений; содержание сельскохозяйственных животных
2.3	Блокированная жилая застройка	Размещение жилого дома, не предназначенного для раздела на квартиры, имеющего одну или несколько общих стен с соседними жилыми домами (количеством этажей не более чем три, при общем количестве совмещенных домов не более десяти и каждый из которых предназначен для проживания одной семьи, имеет общую стену (общие стены) без проемов с соседним блоком или соседними блоками, расположен на отдельном земельном участке и имеет выход на территорию общего пользования (жилые дома блокированной застройки); разведение декоративных и плодовых деревьев, овощных и ягодных культур; размещение индивидуальных гаражей и иных вспомогательных сооружений; обустройство спортивных и детских площадок, площадок отдыха.
2.7.1	Объекты гаражного назначения	Размещение отдельно стоящих и пристроенных гаражей, в том числе подземных, предназначенных для хранения личного автотранспорта граждан, с возможностью размещения автомобильных моек
3.1	Коммунальное обслуживание	Размещение объектов капитального строительства в целях обеспечения физических и юридических лиц коммунальными услугами, в частности: поставки воды, тепла, электричества, газа, предоставления услуг связи, отвода канализационных стоков, очистки и уборки объектов недвижимости (котельных, водозаборов, очистных сооружений, насосных станций, водопроводов, линий электропередач, трансформаторных подстанций, газопроводов, линий связи, телефонных станций, канализаций, стоянок, гаражей и мастерских для обслуживания уборочной и аварийной техники, а также зданий или помещений, предназначенных для приема физических и юридических лиц в связи с предоставлением им коммунальных услуг)
3.3	Бытовое обслуживание	Размещение объектов капитального строительства, предназначенных для оказания населению или

Виды разрешенного использования земельного участка, установленные классификатором		Описание видов разрешенного использования земельных участков и объектов капитального строительства, в т. ч. вспомогательные виды разрешенного использования
Кодовое обозначение	Наименование	
1	2	3
		организациям бытовых услуг (мастерские мелкого ремонта, ателье, бани, парикмахерские, прачечные, химчистки, похоронные бюро)
3.4.1	Амбулаторно-поликлиническое обслуживание	Размещение объектов капитального строительства, предназначенных для оказания гражданам амбулаторно-поликлинической медицинской помощи (поликлиники, фельдшерские пункты, пункты здравоохранения, центры матери и ребенка, диагностические центры, молочные кухни, станции донорства крови, клинические лаборатории)
3.5.1	Дошкольное, начальное и среднее общее образование	Размещение объектов капитального строительства, предназначенных для просвещения, дошкольного, начального и среднего общего образования (детские ясли, детские сады, школы, лицеи, гимназии, художественные, музыкальные школы, образовательные кружки и иные организации, осуществляющие деятельность по воспитанию, образованию и просвещению).
4.4	Магазины	Размещение объектов капитального строительства, предназначенных для продажи товаров, торговая площадь которых составляет до 5000 кв. м.
4.6	Общественное питание	Размещение объектов капитального строительства в целях устройства мест общественного питания (рестораны, кафе, столовые, закусочные, бары)
12.0	Земельные участки (территории) общего пользования	Размещение объектов улично-дорожной сети, автомобильных дорог и пешеходных тротуаров в границах населенных пунктов, пешеходных переходов, набережных, береговых полос водных объектов общего пользования, скверов, бульваров, площадей, проездов, малых архитектурных форм благоустройства
13.1	Ведение садоводства	Осуществление деятельности, связанной с выращиванием плодовых, ягодных, овощных, бахчевых или иных сельскохозяйственных культур и картофеля; размещение садового дома, предназначенного для отдыха и не подлежащего разделу на квартиры; размещение хозяйственных строений и сооружений.
Условно разрешенные виды использования		
2.1.1	Малоэтажная многоквартирная жилая застройка	Размещение малоэтажного многоквартирного жилого дома, (дом, пригодный для постоянного проживания, высотой до 4 этажей, включая мансардный); разведение декоративных и плодовых деревьев, овощных и ягодных культур; размещение индивидуальных гаражей и иных вспомогательных сооружений; обустройство спортивных и детских площадок, площадок отдыха; размещение объектов обслуживания жилой застройки во встроенных, пристроенных и встроенно-

Виды разрешенного использования земельного участка, установленные классификатором		Описание видов разрешенного использования земельных участков и объектов капитального строительства, в т. ч. вспомогательные виды разрешенного использования
Кодовое обозначение	Наименование	
1	2	3
		пристроенных помещениях малоэтажного многоквартирного дома, если общая площадь таких помещений в малоэтажном многоквартирном доме не составляет более 15% общей площади помещений дома.
3.2	Социальное обслуживание	Размещение объектов капитального строительства, предназначенных для оказания гражданам социальной помощи (службы занятости населения, дома престарелых, дома ребенка, детские дома, пункты питания малоимущих граждан, пункты ночлега для бездомных граждан, службы психологической и бесплатной юридической помощи, социальные, пенсионные и иные службы, в которых осуществляется прием граждан по вопросам оказания социальной помощи и назначения социальных или пенсионных выплат); размещение объектов капитального строительства для размещения отделений почты и телеграфа; размещение объектов капитального строительства для размещения общественных некоммерческих организаций: благотворительных организаций, клубов по интересам
3.6	Культурное развитие	Размещение объектов капитального строительства, предназначенных для размещения в них музеев, выставочных залов, художественных галерей, домов культуры, библиотек, кинотеатров и кинозалов, театров, филармоний, планетариев; устройство площадок для празднеств и гуляний; размещение зданий и сооружений для размещения цирков, зверинцев, зоопарков, океанариумов
3.7	Религиозное использование	Размещение объектов капитального строительства, предназначенных для отправления религиозных обрядов (церкви, соборы, храмы, часовни, монастыри, мечети, молельные дома); размещение объектов капитального строительства, предназначенных для постоянного местонахождения духовных лиц, паломников и послушников в связи с осуществлением ими религиозной службы, а также для осуществления благотворительной и религиозной образовательной деятельности (монастыри, скиты, воскресные школы, семинарии, духовные училища)
4.1	Деловое управление	Размещение объектов капитального строительства с целью: размещения объектов управленческой деятельности, не связанной с государственным или муниципальным управлением и оказанием услуг, а также с целью обеспечения совершения сделок, не требующих передачи товара в момент их совершения между организациями, в том числе биржевая деятельность (за исключением банковской и страховой деятельности)
4.5	Банковская и страховая	Размещение объектов капитального строительства, предназначенных для размещения организаций,

Виды разрешенного использования земельного участка, установленные классификатором		Описание видов разрешенного использования земельных участков и объектов капитального строительства, в т. ч. вспомогательные виды разрешенного использования
Кодовое обозначение	Наименование	
1	2	3
	деятельность	оказывающих банковские и страховые
4.7	Гостиничное обслуживание	Размещение гостиниц, а также иных зданий, используемых с целью извлечения предпринимательской выгоды из предоставления жилого помещения для временного проживания в них
5.1	Спорт	Размещение объектов капитального строительства в качестве спортивных клубов, спортивных залов, бассейнов, устройство площадок для занятия спортом и физкультурой (беговые дорожки, спортивные сооружения, теннисные корты, поля для спортивной игры, автодромы, мотодромы, трамплины, трассы и спортивные стрельбища), в том числе водным (причалы и сооружения, необходимые для водных видов спорта и хранения соответствующего инвентаря); размещение спортивных баз и лагерей
8.3	Обеспечение внутреннего правопорядка	Размещение объектов капитального строительства, необходимых для подготовки и поддержания в готовности органов внутренних дел и спасательных служб, в которых существует военизированная служба; размещение объектов гражданской обороны, за исключением объектов гражданской обороны, являющихся частями производственных зданий

2. Предельные размеры земельных участков и предельные параметры разрешенного строительства, реконструкции объектов капитального строительства:

№ п/п	Код вида использования	Наименование параметра	Значение параметра	Единица измерения
Предельные размеры земельных участков и предельные параметры разрешенного строительства, реконструкции объектов капитального строительства, установленные в соответствии с частью 1 статьи 38 Градостроительного кодекса Российской Федерации				
1.	Максимальная площадь земельного участка: за исключением видов использования		не подлежат установлению	кв. м
	2.1	Для индивидуального жилищного строительства	5000	кв. м
	2.2	Для ведения личного подсобного хозяйства	5000	
	13.1	Ведение садоводства	2000	

№ п/п	Код вида использования	Наименование параметра	Значение параметра	Единица измерения
2.	Минимальная площадь земельного участка: за исключением видов использования:		не подлежат установлению	
	2.1	Для индивидуального жилищного строительства	500	
	2.2	Для ведения личного подсобного хозяйства	500	
	13.1	Ведение садоводства	300	
3.	Минимальные отступы от границ земельных участков в целях определения мест допустимого размещения зданий, строений, сооружений, за пределами которых запрещено строительство зданий, строений, сооружений: за исключением вида использования:		3	м
	2.7.1	Объекты гаражного назначения	не подлежат установлению	
4.	Предельное количество этажей:		3	этаж
5.	Максимальный процент застройки в границах земельного участка, определяемый как отношение суммарной площади земельного участка, которая может быть застроена, ко всей площади земельного участка: за исключением вида использования:		25	%
	2.3	Блокированная жилая застройка	50	%

»;

2.2. градостроительные регламенты территориальной зоны Ж-2 «Зона застройки малоэтажными жилыми домами» изложить в следующей редакции:

«Зона застройки малоэтажными жилыми домами (Ж-2)»

Зона предназначена для застройки многоквартирными малоэтажными (до 4 этажей, включая мансардный) жилыми домами, допускается размещение объектов социального и культурно-бытового обслуживания населения, преимущественно местного значения, иных объектов согласно градостроительным регламентам.

1. Виды разрешенного использования земельных участков и объектов капитального строительства:

Виды разрешенного использования земельного участка, установленные классификатором		Описание видов разрешенного использования земельных участков и объектов капитального строительства, в т. ч. вспомогательные виды разрешенного использования
Кодовое обозначение	Наименование	
1	2	
		3

Виды разрешенного использования земельного участка, установленные классификатором		Описание видов разрешенного использования земельных участков и объектов капитального строительства, в т. ч. вспомогательные виды разрешенного использования
Кодовое обозначение	Наименование	
1	2	3
Основные виды разрешенного использования		
2.1.1	Малоэтажная многоквартирная жилая застройка	Размещение малоэтажного многоквартирного жилого дома, (дом, пригодный для постоянного проживания, высотой до 4 этажей, включая мансардный); разведение декоративных и плодовых деревьев, овощных и ягодных культур; размещение индивидуальных гаражей и иных вспомогательных сооружений; обустройство спортивных и детских площадок, площадок отдыха; размещение объектов обслуживания жилой застройки во встроенных, пристроенных и встроенно-пристроенных помещениях малоэтажного многоквартирного дома, если общая площадь таких помещений в малоэтажном многоквартирном доме не составляет более 15% общей площади помещений дома.
2.3	Блокированная жилая застройка	Размещение жилого дома, не предназначенного для раздела на квартиры, имеющего одну или несколько общих стен с соседними жилыми домами (количеством этажей не более чем три, при общем количестве совмещенных домов не более десяти и каждый из которых предназначен для проживания одной семьи, имеет общую стену (общие стены) без проемов с соседним блоком или соседними блоками, расположен на отдельном земельном участке и имеет выход на территорию общего пользования (жилые дома блокированной застройки); разведение декоративных и плодовых деревьев, овощных и ягодных культур; размещение индивидуальных гаражей и иных вспомогательных сооружений; обустройство спортивных и детских площадок, площадок отдыха
2.7.1	Объекты гаражного назначения	Размещение отдельно стоящих и пристроенных гаражей, в том числе подземных, предназначенных для хранения личного автотранспорта граждан, с возможностью размещения автомобильных моек
3.1	Коммунальное обслуживание	Размещение объектов капитального строительства в целях обеспечения физических и юридических лиц коммунальными услугами, в частности: поставки воды, тепла, электричества, газа, предоставления услуг связи, отвода канализационных стоков, очистки и уборки объектов недвижимости (котельных, водозаборов, очистных сооружений, насосных станций, водопроводов, линий электропередач, трансформаторных подстанций, газопроводов, линий связи, телефонных станций, канализаций, стоянок, гаражей и мастерских для обслуживания уборочной и аварийной техники, а также зданий или помещений, предназначенных для приема физических и юридических лиц в связи с предоставлением им коммунальных услуг)

Виды разрешенного использования земельного участка, установленные классификатором		Описание видов разрешенного использования земельных участков и объектов капитального строительства, в т. ч. вспомогательные виды разрешенного использования
Кодовое обозначение	Наименование	
1	2	3
3.3	Бытовое обслуживание	Размещение объектов капитального строительства, предназначенных для оказания населению или организациям бытовых услуг (мастерские мелкого ремонта, ателье, бани, парикмахерские, прачечные, химчистки, похоронные бюро)
3.4.1	Амбулаторно-поликлиническое обслуживание	Размещение объектов капитального строительства, предназначенных для оказания гражданам амбулаторно-поликлинической медицинской помощи (поликлиники, фельдшерские пункты, пункты здравоохранения, центры матери и ребенка, диагностические центры, молочные кухни, станции донорства крови, клинические лаборатории)
3.5.1	Дошкольное, начальное и среднее общее образование	Размещение объектов капитального строительства, предназначенных для просвещения, дошкольного, начального и среднего общего образования (детские ясли, детские сады, школы, лицеи, гимназии, художественные, музыкальные школы, образовательные кружки и иные организации, осуществляющие деятельность по воспитанию, образованию и просвещению)
4.4	Магазины	Размещение объектов капитального строительства, предназначенных для продажи товаров, торговая площадь которых составляет до 5000 кв. м.
4.6	Общественное питание	Размещение объектов капитального строительства в целях устройства мест общественного питания (рестораны, кафе, столовые, закусочные, бары).
12.0	Земельные участки (территории) общего пользования	Размещение объектов улично-дорожной сети, автомобильных дорог и пешеходных тротуаров в границах населенных пунктов, пешеходных переходов, набережных, береговых полос водных объектов общего пользования, скверов, бульваров, площадей, проездов, малых архитектурных форм благоустройства
Условно разрешенные виды использования		
2.1	Для индивидуального жилищного строительства	Размещение жилого дома, не предназначенного для раздела на квартиры (дом, пригодный для постоянного проживания, высотой не выше трех надземных этажей); выращивание плодовых, ягодных, овощных, бахчевых или иных декоративных, или сельскохозяйственных культур; размещение гаражей и подсобных сооружений.
3.2	Социальное обслуживание	Размещение объектов капитального строительства, предназначенных для оказания гражданам социальной помощи (службы занятости населения, дома престарелых, дома ребенка, детские дома, пункты питания малоимущих граждан, пункты ночлега для бездомных граждан, службы психологической и бесплатной юридической помощи, социальные, пенсионные и иные службы, в

Виды разрешенного использования земельного участка, установленные классификатором		Описание видов разрешенного использования земельных участков и объектов капитального строительства, в т. ч. вспомогательные виды разрешенного использования
Кодовое обозначение	Наименование	
1	2	3
		которых осуществляется прием граждан по вопросам оказания социальной помощи и назначения социальных или пенсионных выплат); размещение объектов капитального строительства для размещения отделений почты и телеграфа; размещение объектов капитального строительства для размещения общественных некоммерческих организаций: благотворительных организаций, клубов по интересам
3.6	Культурное развитие	Размещение объектов капитального строительства, предназначенных для размещения в них музеев, выставочных залов, художественных галерей, домов культуры, библиотек, кинотеатров и кинозалов, театров, филармоний, планетариев; устройство площадок для празднеств и гуляний; размещение зданий и сооружений для размещения цирков, зверинцев, зоопарков, океанариумов
3.7	Религиозное использование	Размещение объектов капитального строительства, предназначенных для отправления религиозных обрядов (церкви, соборы, храмы, часовни, монастыри, мечети, молельные дома); размещение объектов капитального строительства, предназначенных для постоянного местонахождения духовных лиц, паломников и послушников в связи с осуществлением ими религиозной службы, а также для осуществления благотворительной и религиозной образовательной деятельности (монастыри, скиты, воскресные школы, семинарии, духовные училища)
4.1	Деловое управление	Размещение объектов капитального строительства с целью: размещения объектов управленческой деятельности, не связанной с государственным или муниципальным управлением и оказанием услуг, а также с целью обеспечения совершения сделок, не требующих передачи товара в момент их совершения между организациями, в том числе биржевая деятельность (за исключением банковской и страховой деятельности)
4.5	Банковская и страховая деятельность	Размещение объектов капитального строительства, предназначенных для размещения организаций, оказывающих банковские и страховые
4.7	Гостиничное обслуживание	Размещение гостиниц, а также иных зданий, используемых с целью извлечения предпринимательской выгоды из предоставления жилого помещения для временного проживания в них
5.1	Спорт	Размещение объектов капитального строительства в качестве спортивных клубов, спортивных залов, бассейнов, устройство площадок для занятия спортом и физкультурой (беговые дорожки,

Виды разрешенного использования земельного участка, установленные классификатором		Описание видов разрешенного использования земельных участков и объектов капитального строительства, в т. ч. вспомогательные виды разрешенного использования
Кодовое обозначение	Наименование	
1	2	3
		спортивные сооружения, теннисные корты, поля для спортивной игры, автодромы, мотодромы, трамплины, трассы и спортивные стрельбища), в том числе водным (причалы и сооружения, необходимые для водных видов спорта и хранения соответствующего инвентаря); размещение спортивных баз и лагерей
8.3	Обеспечение внутреннего правопорядка	Размещение объектов капитального строительства, сооружений, предназначенных для организации постоянной или временной торговли (ярмарка, рынок, базар), с учетом того, что каждое из торговых мест не располагает торговой площадью более 200 кв. м; размещение гаражей и (или) стоянок для автомобилей сотрудников и посетителей рынка

2. Предельные размеры земельных участков и предельные параметры разрешенного строительства, реконструкции объектов капитального строительства:

№ п/п	Код вида использования	Наименование параметра	Значение параметра	Единица измерения
Предельные размеры земельных участков и предельные параметры разрешенного строительства, реконструкции объектов капитального строительства, установленные в соответствии с частью 1 статьи 38 Градостроительного кодекса Российской Федерации				
1.	Максимальная площадь земельного участка: за исключением видов использования:		5000	кв. м
	2.1.1	Малоэтажная многоквартирная жилая застройка	2500	кв. м
	2.3	Блокированная жилая застройка	2500	кв. м
	3.2	Социальное обслуживание	не подлежат установлению	
	3.5.1	Дошкольное, начальное и среднее общее образование	не подлежат установлению	
	3.7	Религиозное использование	не подлежат установлению	
	5.1	Спорт	не подлежат установлению	
2.	Минимальная площадь земельного участка:		не подлежат установлению	кв.м
3.	Минимальные отступы от границ земельных участков в целях определения мест допустимого размещения зданий, строений, сооружений, за пределами которых запрещено строительство зданий, строений, сооружений:		3	м

№ п/п	Код вида использования	Наименование параметра	Значение параметра	Единица измерения
	за исключением вида использования:			
	2.7.1	Объекты гаражного назначения	не подлежат установлению	
4.	Предельное количество этажей:		4	этаж
5.	Максимальный процент застройки в границах земельного участка, определяемый как отношение суммарной площади земельного участка, которая может быть застроена, ко всей площади земельного участка: за исключением вида использования:		35	%
	2.3	Блокированная жилая застройка	50	%

»;

2.3. градостроительные регламенты территориальной зоны Ж-3 «Зона застройки среднеэтажными жилыми домами» изложить в следующей редакции:

«Зона застройки среднеэтажными жилыми домами (Ж-3)

Зона предназначена для застройки среднеэтажными (5-8 этажей, включая мансардный) жилыми домами, допускается размещение объектов социального и культурно-бытового обслуживания населения, преимущественно местного значения, иных объектов согласно градостроительным регламентам.

1. Виды разрешенного использования земельных участков и объектов капитального строительства:

Виды разрешенного использования земельного участка, установленные классификатором		Описание видов разрешенного использования земельных участков и объектов капитального строительства, в т. ч. вспомогательные виды разрешенного использования
Кодовое обозначени е	Наименование	
1	2	3
Основные виды разрешенного использования		
2.5	Среднеэтажная жилая застройка	Размещение жилых домов, предназначенных для разделения на квартиры, каждая из которых пригодна для постоянного проживания (жилые дома высотой не выше восьми надземных этажей, разделенных на две и более квартиры); благоустройство и озеленение; размещение подземных гаражей и автостоянок; обустройство спортивных и детских площадок, площадок отдыха; размещение объектов обслуживания жилой застройки во встроенных, пристроенных и встроенно-пристроенных помещениях многоквартирного дома, если общая площадь таких помещений в

Виды разрешенного использования земельного участка, установленные классификатором		Описание видов разрешенного использования земельных участков и объектов капитального строительства, в т. ч. вспомогательные виды разрешенного использования
Кодовое обозначение	Наименование	
1	2	3
		многоквартирном доме не составляет более 20% общей площади помещений дома
2.7	Обслуживание жилой застройки	Размещение объектов капитального строительства, размещение которых предусмотрено видами разрешенного использования с кодами 3.1, 3.2, 3.3, 3.4, 3.4.1, 3.5.1, 3.6, 3.7, 3.10.1, 4.1, 4.3, 4.4, 4.6, 4.7, 4.9, если их размещение необходимо для обслуживания жилой застройки, а также связано с проживанием граждан, не причиняет вреда окружающей среде и санитарному благополучию, не нарушает права жителей, не требует установления санитарной зоны
2.7.1	Объекты гаражного назначения	Размещение отдельно стоящих и пристроенных гаражей, в том числе подземных, предназначенных для хранения личного автотранспорта граждан, с возможностью размещения автомобильных моек
3.1	Коммунальное обслуживание	Размещение объектов капитального строительства в целях обеспечения физических и юридических лиц коммунальными услугами, в частности: поставки воды, тепла, электричества, газа, предоставления услуг связи, отвода канализационных стоков, очистки и уборки объектов недвижимости (котельных, водозаборов, очистных сооружений, насосных станций, водопроводов, линий электропередач, трансформаторных подстанций, газопроводов, линий связи, телефонных станций, канализаций, стоянок, гаражей и мастерских для обслуживания уборочной и аварийной техники, а также зданий или помещений, предназначенных для приема физических и юридических лиц в связи с предоставлением им коммунальных услуг)
3.3	Бытовое обслуживание	Размещение объектов капитального строительства, предназначенных для оказания населению или организациям бытовых услуг (мастерские мелкого ремонта, ателье, бани, парикмахерские, прачечные, химчистки, похоронные бюро)
3.4.1	Амбулаторно-поликлиническое обслуживание	Размещение объектов капитального строительства, предназначенных для оказания гражданам амбулаторно-поликлинической медицинской помощи (поликлиники, фельдшерские пункты, пункты здравоохранения, центры матери и ребенка, диагностические центры, молочные кухни, станции донорства крови, клинические лаборатории)
3.5.1	Дошкольное, начальное и среднее общее образование	Размещение объектов капитального строительства, предназначенных для просвещения, дошкольного, начального и среднего общего образования (детские ясли, детские сады, школы, лицеи, гимназии, художественные, музыкальные школы, образовательные кружки и иные организации, осуществляющие деятельность по воспитанию, образованию и просвещению)

Виды разрешенного использования земельного участка, установленные классификатором		Описание видов разрешенного использования земельных участков и объектов капитального строительства, в т. ч. вспомогательные виды разрешенного использования
Кодовое обозначение	Наименование	
1	2	3
4.4	Магазины	Размещение объектов капитального строительства, предназначенных для продажи товаров, торговая площадь которых составляет до 5000 кв. м
4.6	Общественное питание	Размещение объектов капитального строительства в целях устройства мест общественного питания (рестораны, кафе, столовые, закусочные, бары)
12.0	Земельные участки (территории) общего пользования	Размещение объектов улично-дорожной сети, автомобильных дорог и пешеходных тротуаров в границах населенных пунктов, пешеходных переходов, набережных, береговых полос водных объектов общего пользования, скверов, бульваров, площадей, проездов, малых архитектурных форм благоустройства
Условно разрешенные виды использования		
2.1.1	Малозэтажная многоквартирная жилая застройка	Размещение малозэтажного многоквартирного жилого дома, (дом, пригодный для постоянного проживания, высотой до 4 этажей, включая мансардный); разведение декоративных и плодовых деревьев, овощных и ягодных культур; размещение индивидуальных гаражей и иных вспомогательных сооружений; обустройство спортивных и детских площадок, площадок отдыха; размещение объектов обслуживания жилой застройки во встроенных, пристроенных и встроенно-пристроенных помещениях малозэтажного многоквартирного дома, если общая площадь таких помещений в малозэтажном многоквартирном доме не составляет более 15% общей площади помещений дома.
2.3	Блокированная жилая застройка	Размещение жилого дома, не предназначенного для раздела на квартиры, имеющего одну или несколько общих стен с соседними жилыми домами (количеством этажей не более чем три, при общем количестве совмещенных домов не более десяти и каждый из которых предназначен для проживания одной семьи, имеет общую стену (общие стены) без проемов с соседним блоком или соседними блоками, расположен на отдельном земельном участке и имеет выход на территорию общего пользования (жилые дома блокированной застройки); разведение декоративных и плодовых деревьев, овощных и ягодных культур; размещение индивидуальных гаражей и иных вспомогательных сооружений; обустройство спортивных и детских площадок, площадок отдыха
3.2	Социальное обслуживание	Размещение объектов капитального строительства, предназначенных для оказания гражданам социальной помощи (службы занятости населения, дома престарелых, дома ребенка, детские дома,

Виды разрешенного использования земельного участка, установленные классификатором		Описание видов разрешенного использования земельных участков и объектов капитального строительства, в т. ч. вспомогательные виды разрешенного использования
Кодовое обозначение	Наименование	
1	2	3
		пункты питания малоимущих граждан, пункты ночлега для бездомных граждан, службы психологической и бесплатной юридической помощи, социальные, пенсионные и иные службы, в которых осуществляется прием граждан по вопросам оказания социальной помощи и назначения социальных или пенсионных выплат); размещение объектов капитального строительства для размещения отделений почты и телеграфа; размещение объектов капитального строительства для размещения общественных некоммерческих организаций: благотворительных организаций, клубов по интересам
3.6	Культурное развитие	Размещение объектов капитального строительства, предназначенных для размещения в них музеев, выставочных залов, художественных галерей, домов культуры, библиотек, кинотеатров и кинозалов, театров, филармоний, планетариев; устройство площадок для празднеств и гуляний; размещение зданий и сооружений для размещения цирков, зверинцев, зоопарков, океанариумов
3.7	Религиозное использование	Размещение объектов капитального строительства, предназначенных для отправления религиозных обрядов (церкви, соборы, храмы, часовни, монастыри, мечети, молельные дома); размещение объектов капитального строительства, предназначенных для постоянного местонахождения духовных лиц, паломников и послушников в связи с осуществлением ими религиозной службы, а также для осуществления благотворительной и религиозной образовательной деятельности (монастыри, скиты, воскресные школы, семинарии, духовные училища)
4.1	Деловое управление	Размещение объектов капитального строительства с целью: размещения объектов управленческой деятельности, не связанной с государственным или муниципальным управлением и оказанием услуг, а также с целью обеспечения совершения сделок, не требующих передачи товара в момент их совершения между организациями, в том числе биржевая деятельность (за исключением банковской и страховой деятельности)
4.5	Банковская и страховая деятельность	Размещение объектов капитального строительства, предназначенных для размещения организаций, оказывающих банковские и страховые
4.7	Гостиничное обслуживание	Размещение гостиниц, а также иных зданий, используемых с целью извлечения предпринимательской выгоды из предоставления жилого помещения для временного проживания в них
5.1	Спорт	Размещение объектов капитального строительства в качестве спортивных клубов, спортивных залов,

Виды разрешенного использования земельного участка, установленные классификатором		Описание видов разрешенного использования земельных участков и объектов капитального строительства, в т. ч. вспомогательные виды разрешенного использования
Кодовое обозначение	Наименование	
1	2	3
		бассейнов, устройство площадок для занятия спортом и физкультурой (беговые дорожки, спортивные сооружения, теннисные корты, поля для спортивной игры, автодромы, мотодромы, трамплины, трассы и спортивные стрельбища), в том числе водным (причалы и сооружения, необходимые для водных видов спорта и хранения соответствующего инвентаря); размещение спортивных баз и лагерей
8.3	Обеспечение внутреннего правопорядка	Размещение объектов капитального строительства, необходимых для подготовки и поддержания в готовности органов внутренних дел и спасательных служб, в которых существует военизированная служба; размещение объектов гражданской обороны, за исключением объектов гражданской обороны, являющихся частями производственных зданий

2. Предельные размеры земельных участков и предельные параметры разрешенного строительства, реконструкции объектов капитального строительства:

№ п/п	Код вида использования	Наименование параметра	Значение параметра	Единица измерения
1) Предельные размеры земельных участков и предельные параметры разрешенного строительства, реконструкции объектов капитального строительства, установленные в соответствии с частью 1 статьи 38 Градостроительного кодекса Российской Федерации				
1.		Максимальная площадь земельного участка:	не подлежат установлению	
2.		Минимальная площадь земельного участка:	не подлежат установлению	
3.		Минимальные отступы от границ земельных участков в целях определения мест допустимого размещения зданий, строений, сооружений, за пределами которых запрещено строительство зданий, строений, сооружений: за исключением вида использования:	3	м
	2.7.1	Объекты гаражного назначения	не подлежат установлению	
4.		Предельное количество этажей:	8	этаж

№ п/п	Код вида использования	Наименование параметра	Значение параметра	Единица измерения
5.		Максимальный процент застройки в границах земельного участка, определяемый как отношение суммарной площади земельного участка, которая может быть застроена, ко всей площади земельного участка:	50	%

»;

2.4. градостроительные регламенты территориальной зоны СХ-2 «Зона садоводств и дачных участков» изложить в следующей редакции:

«Зона садоводческих или огороднических земельных участков (Сх-2)

Зона предназначена для размещения садовых и дачных некоммерческих товариществ (партнерств) с правом возведения жилых строений, используемых населением в целях отдыха и выращивания сельскохозяйственных культур.

1. Виды разрешенного использования земельных участков и объектов капитального строительства:

Виды разрешенного использования земельного участка, установленные классификатором		Описание видов разрешенного использования земельных участков и объектов капитального строительства, в т. ч. вспомогательные виды разрешенного использования
Кодовое обозначение	Наименование	
1	2	3
Основные виды разрешенного использования		
3.1	Коммунальное обслуживание	Размещение объектов капитального строительства в целях обеспечения физических и юридических лиц коммунальными услугами, в частности: поставки воды, тепла, электричества, газа, предоставления услуг связи, отвода канализационных стоков, очистки и уборки объектов недвижимости (котельных, водозаборов, очистных сооружений, насосных станций, водопроводов, линий электропередач, трансформаторных подстанций, газопроводов, линий связи, телефонных станций, канализаций, стоянок, гаражей и мастерских для обслуживания уборочной и аварийной техники, а также зданий или помещений, предназначенных для приема физических и юридических лиц в связи с предоставлением им коммунальных услуг)
13.0	Земельные участки общего назначения	Земельные участки, являющиеся имуществом общего пользования и предназначенные для общего использования правообладателями земельных участков, расположенных в границах территории ведения гражданами садоводства или огородничества для собственных нужд, и (или) для размещения объектов капитального строительства, относящихся к имуществу общего пользования
13.1	Ведение огородничества	Осуществление деятельности, связанной с выращиванием ягодных, овощных, бахчевых или иных сельскохозяйственных культур и картофеля;

Виды разрешенного использования земельного участка, установленные классификатором		Описание видов разрешенного использования земельных участков и объектов капитального строительства, в т. ч. вспомогательные виды разрешенного использования
Кодовое обозначение	Наименование	
1	2	3
		размещение некапитального жилого строения и хозяйственных строений и сооружений, предназначенных для хранения сельскохозяйственных орудий труда и выращенной сельскохозяйственной продукции
13.2	Ведение садоводства	Осуществление деятельности, связанной с выращиванием плодовых, ягодных, овощных, бахчевых или иных сельскохозяйственных культур и картофеля; размещение садового дома, предназначенного для отдыха и не подлежащего разделу на квартиры; размещение хозяйственных строений и сооружений
Условно разрешенные виды использования		
4.3	Рынки	Размещение объектов капитального строительства, сооружений, предназначенных для организации постоянной или временной торговли (ярмарка, рынок, базар), с учетом того, что каждое из торговых мест не располагает торговой площадью более 200 кв. м; размещение гаражей и (или) стоянок для автомобилей сотрудников и посетителей рынка
4.4	Магазины	Размещение объектов капитального строительства, предназначенных для продажи товаров, торговая площадь которых составляет до 5000 кв. м
4.9	Обслуживание автотранспорта	Размещение постоянных или временных гаражей с несколькими стояночными местами, стоянок (парковок), гаражей, в том числе многоярусных, не указанных в коде 2.7.1
6.8	Связь	Размещение объектов связи, радиовещания, телевидения, включая воздушные радиорелейные, надземные и подземные кабельные линии связи, линии радиофикации, антенные поля, усилительные пункты на кабельных линиях связи, инфраструктуру спутниковой связи и телерадиовещания, за исключением объектов связи, размещение которых предусмотрено содержанием вида разрешенного использования с кодом 3.1
8.3	Обеспечение внутреннего правопорядка	Размещение объектов капитального строительства, необходимых для подготовки и поддержания в готовности органов внутренних дел и спасательных служб, в которых существует военизированная служба; размещение объектов гражданской обороны, за исключением объектов гражданской обороны, являющихся частями производственных зданий

2. Предельные размеры земельных участков и предельные параметры разрешенного строительства, реконструкции объектов капитального строительства:

№ п/п	Код вида использования	Наименование параметра	Значение параметра	Единица измерения
Предельные размеры земельных участков и предельные параметры разрешенного строительства, реконструкции объектов капитального строительства, установленные в соответствии с частью 1 статьи 38 Градостроительного кодекса Российской Федерации				
1.	Максимальная площадь земельного участка: за исключением видов использования:		не подлежат установлению	
	13.1	Ведение огородничества	5000	кв. м
	13.2	Ведение садоводства	5000	кв. м
2.	Минимальная площадь земельного участка: за исключением видов использования:		не подлежат установлению	
	13.1	Ведение огородничества	300	кв. м
	13.2	Ведение садоводства	300	кв. м
3.	Минимальные отступы от границ земельных участков в целях определения мест допустимого размещения зданий, строений, сооружений, за пределами которых запрещено строительство зданий, строений, сооружений:		3	м
4.	Предельное количество этажей:		3	этаж
5.	Максимальный процент застройки в границах земельного участка, определяемый как отношение суммарной площади земельного участка, которая может быть застроена, ко всей площади земельного участка:		30	%

».

ПРАВИЛА ЗЕМЛЕПОЛЬЗОВАНИЯ И ЗАСТРОЙКИ
МУНИЦИПАЛЬНОЕ ОБРАЗОВАНИЕ "КУКУШТАНСКОЕ СЕЛЬСКОЕ ПОСЕЛЕНИЕ"
ПЕРМСКОГО МУНИЦИПАЛЬНОГО РАЙОНА ПЕРМСКОГО КРАЯ

Приложение № 2 к постановлению администрации
Пермского муниципального округа Пермского края
от 02.07.2024 № 299-2024-01-05.С-515

Карта градостроительного зонирования

Двуреченское
сельское
поселение

Лобановское
сельское
поселение

Кунгурский
район

Бершетское
сельское
поселение

Пальниковское
сельское
поселение

Платошинское
сельское
поселение

Кунгурский
район

Условные обозначения

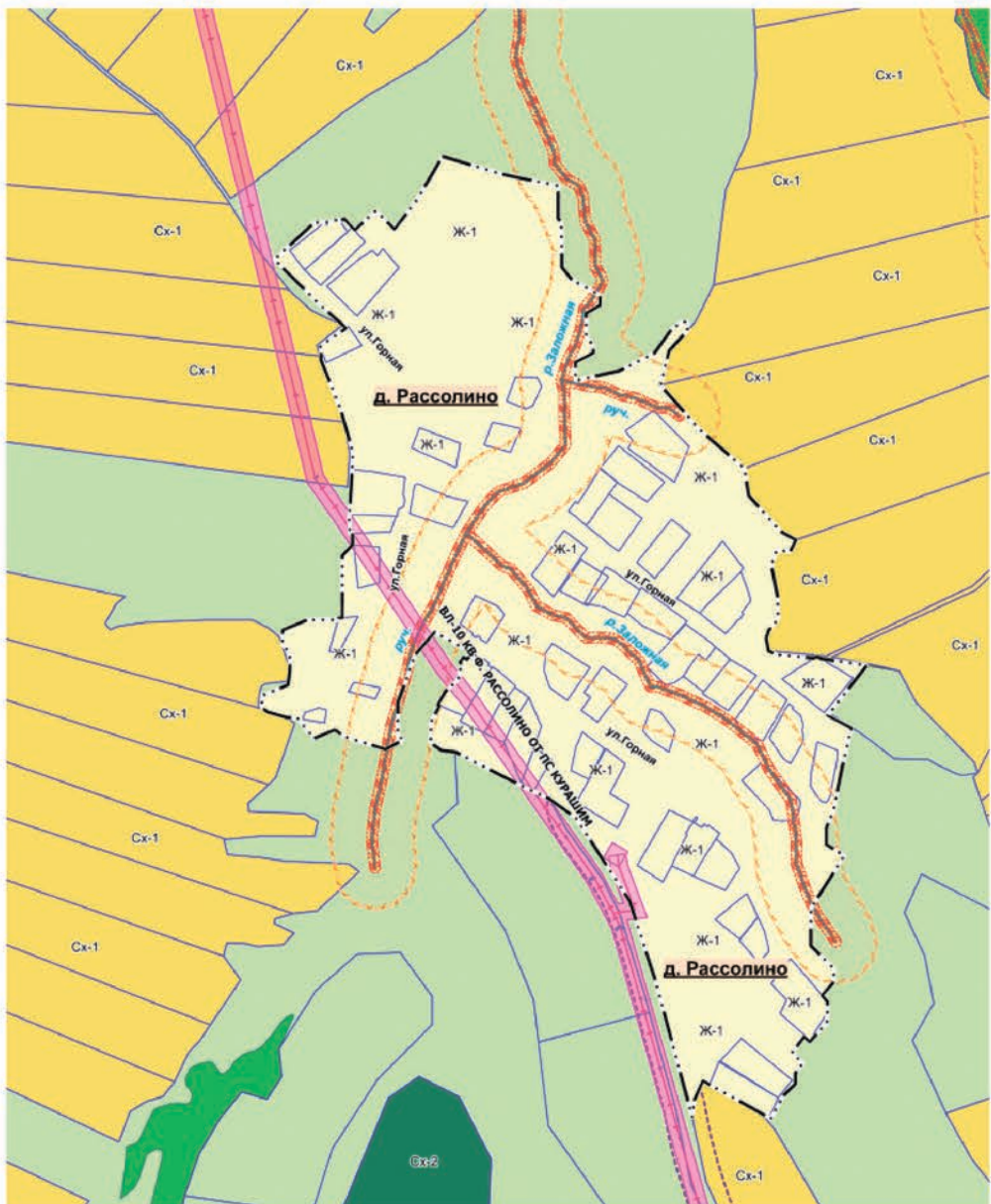
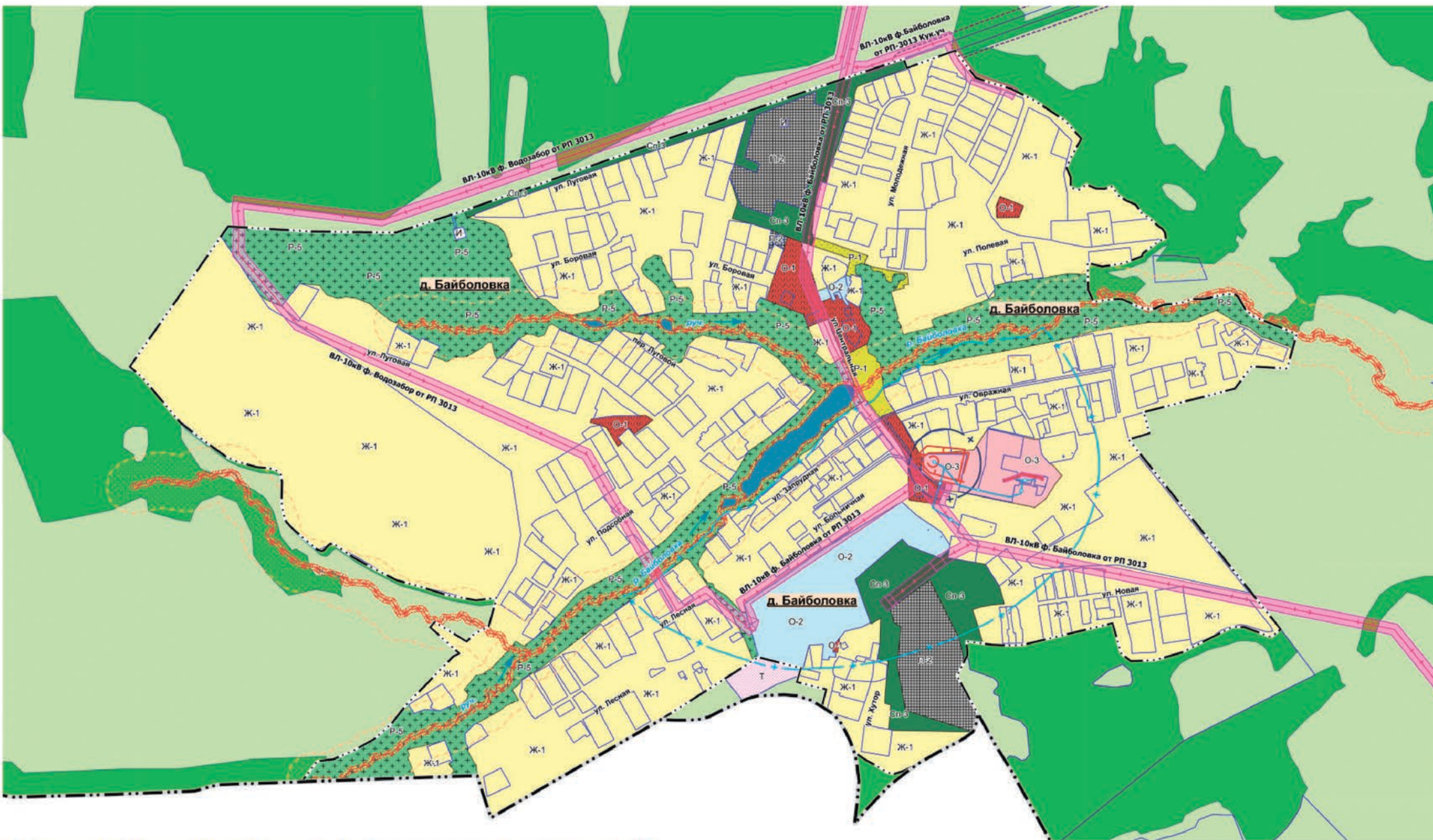
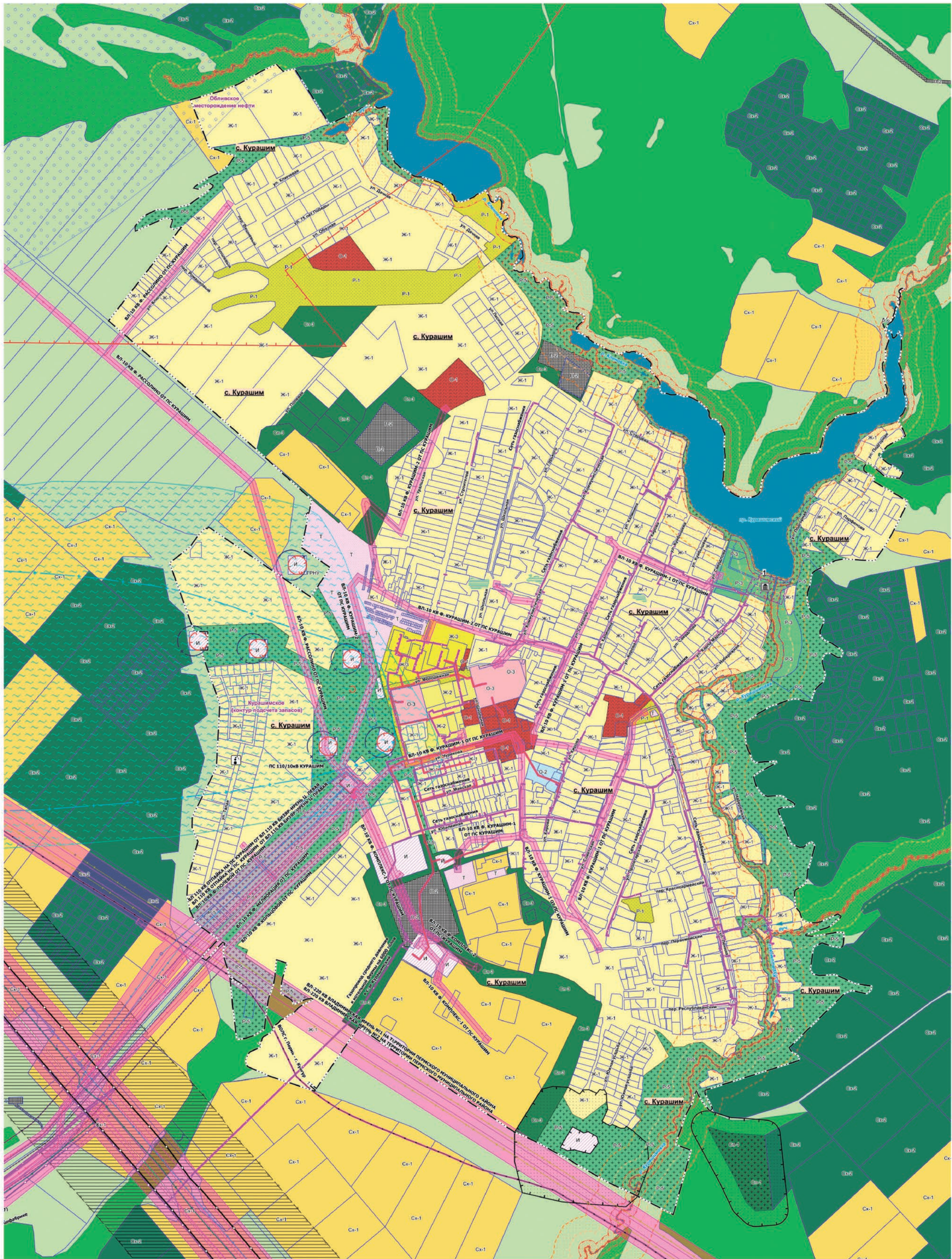
- Границы
сущ. планир.
- Граница сельского поселения
 - Граница населенного пункта
- Территориальные зоны
- Жилые зоны
- Ж-1 - Зона застройки индивидуальными жилыми домами
 - Ж-2 - Зона застройки малоэтажными жилыми домами
 - Ж-3 - Зона застройки среднететажными жилыми домами
- Общественно-деловые зоны
- О-1 - Зона делового, общественного и коммерческого назначения
 - О-2 - Зона учреждений здравоохранения и социальной защиты
 - О-3 - Зона общеобразовательных и детских дошкольных учреждений
- Производственные зоны, зоны инженерной и транспортной инфраструктуры
- П-1 - Зона производственных объектов IV класса опасности
 - П-2 - Зона производственных объектов V класса опасности
 - Т - Зона объектов транспортной инфраструктуры
 - И - Зона объектов инженерной инфраструктуры
- Рекреационные зоны
- Р-1 - Зона озеленения общего пользования
 - Р-2 - Зона объектов, предназначенных для занятий физической культурой и спортом
 - Р-3 - Зона объектов отдыха и туризма
 - Р-4 - Зона пляжа
 - Р-5 - Зона открытого природного ландшафта
- Зоны сельскохозяйственного использования
- Сх-1 - Зона сельскохозяйственного производства
 - Сх-2 - Зона садоводческих или огороднических земельных участков
- Зоны специального назначения
- Сп-1 - Зона кладбищ
 - Сп-2 - Зона объектов размещения отходов потребления
 - Сп-3 - Зона озеленения специального назначения
- Территории, на которых градостроительные регламенты не устанавливаются
- Земли лесного фонда
 - Земли водного фонда
 - Сельскохозяйственные угодья в составе земель сельскохозяйственного назначения
- Территории, на которых градостроительные регламенты не распространяются
- Территории общего пользования
 - Граница территории объекта культурного наследия
 - Береговая полоса от береговой линии по сведениям Единого государственного реестра недвижимости
- Объекты культурного наследия
- Памятник
 - Достопримечательное место
 - Граница территории объекта культурного наследия
- Перечень объектов археологического наследия федерального значения
- | Номер_на_чертеже | Наименование |
|------------------|----------------------|
| 1 | Курашим I, поселение |
| 2 | Кукуштан I, стоянка |

- Границы зон с особыми условиями использования территорий
- сущ. планир.
- Санитарно-защитная зона предприятий, сооружений и иных объектов
 - Охранные зоны инженерных коммуникаций
 - Первый пояс зоны санитарной охраны источника водоснабжения
 - Второй пояс зоны санитарной охраны источника водоснабжения
 - Третий пояс зоны санитарной охраны источника водоснабжения
 - Водоохранная зона по сведениям Единого государственного реестра недвижимости
 - Прибрежная защитная полоса по сведениям Единого государственного реестра недвижимости
 - Придорожная полоса
 - Зоны минимально-допустимых расстояний до магистральных трубопроводов
 - Охранная зона пункта государственной геодезической сети
 - Зона затопления
- Месторождения и проявления полезных ископаемых
- Месторождения нефти и газа
 - Месторождения торфа и сапропеля
 - Месторождения неметаллических полезных ископаемых
 - Месторождения подземных вод
 - Лицензионные участки
- Иные позиции
- Болото
- Линейные объекты капитального строительства (инженерные коммуникации)
- Магистральный нефтепровод
 - Магистральный газопровод
 - Линия электропередачи 220 кВ
 - Линия электропередачи 110 кВ
 - Линия электропередачи 35 кВ
 - Линия электропередачи 10 кВ
 - Линия связи

--	--	--	--	--	--	--	--	--	--	--	--	--	--	--	--	--	--	--	--	--	--	--	--	--	--	--	--	--	--	--	--	--	--	--	--	--	--	--	--	--	--	--	--	--	--	--	--	--	--	--	--	--	--	--	--	--	--	--	--	--	--	--	--	--	--	--	--	--	--	--	--	--	--	--	--	--	--	--	--	--	--	--	--	--	--	--	--	--	--	--	--	--	--	--	--	--	--	--	--	--	--	--	--	--	--	--	--	--	--	--	--	--	--	--	--	--	--	--	--	--	--	--	--	--	--	--	--	--	--	--	--	--	--	--	--	--	--	--	--	--	--	--	--	--	--	--	--	--	--	--	--	--	--	--	--	--	--	--	--	--	--	--	--	--	--	--	--	--	--	--	--	--	--	--	--	--	--	--	--	--	--	--	--	--	--	--	--	--	--	--	--	--	--	--	--	--	--	--	--	--	--	--	--	--	--	--	--	--	--	--	--	--	--	--	--	--	--	--	--	--	--	--	--	--	--	--	--	--	--	--	--	--	--	--	--	--	--	--	--	--	--	--	--	--	--	--	--	--	--	--	--	--	--	--	--	--	--	--	--	--	--	--	--	--	--	--	--	--	--	--	--	--	--	--	--	--	--	--	--	--	--	--	--	--	--	--	--	--	--	--	--	--	--	--	--	--	--	--	--	--	--	--	--	--	--	--	--	--	--	--	--	--	--	--	--	--	--	--	--	--	--	--	--	--	--	--	--	--	--	--	--	--	--	--	--	--	--	--	--	--	--	--	--	--	--	--	--	--	--	--	--	--	--	--	--	--	--	--	--	--	--	--	--	--	--	--	--	--	--	--	--	--	--	--	--	--	--	--	--	--	--	--	--	--	--	--	--	--	--	--	--	--	--	--	--	--	--	--	--	--	--	--	--	--	--	--	--	--	--	--	--	--	--	--	--	--	--	--	--	--	--	--	--	--	--	--	--	--	--	--	--	--	--	--	--	--	--	--	--	--	--	--	--	--	--	--	--	--	--	--	--	--	--	--	--	--	--	--	--	--	--	--	--	--	--	--	--	--	--	--	--	--	--	--	--	--	--	--	--	--	--	--	--	--	--	--	--	--	--	--	--	--	--	--	--	--	--	--	--	--	--	--	--	--	--	--	--	--	--	--	--	--	--	--	--	--	--	--	--	--	--	--	--	--	--	--	--	--	--	--	--	--	--	--	--	--	--	--	--	--	--	--	--	--	--	--	--	--	--	--	--	--	--	--	--	--	--	--	--	--	--	--	--	--	--	--	--	--	--	--	--	--	--	--	--	--	--	--	--	--	--	--	--	--	--	--	--	--	--	--	--	--	--	--	--	--	--	--	--	--	--	--	--	--	--	--	--	--	--	--	--	--	--	--	--	--	--	--	--	--	--	--	--	--	--	--	--	--	--	--	--	--	--	--	--	--	--	--	--	--	--	--	--	--	--	--	--	--	--	--	--	--	--	--	--	--	--	--	--	--	--	--	--	--	--	--	--	--	--	--	--	--	--	--	--	--	--	--	--	--	--	--	--	--	--	--	--	--	--	--	--	--	--	--	--	--	--	--	--	--	--	--	--	--	--	--	--	--	--	--	--	--	--	--	--	--	--	--	--	--	--	--	--	--	--	--	--	--	--	--	--	--	--	--	--	--	--	--	--	--	--	--	--	--	--	--	--	--	--	--	--	--	--	--	--	--	--	--	--	--	--	--	--	--	--	--	--	--	--	--	--	--	--	--	--	--	--	--	--	--	--	--	--	--	--	--	--	--	--	--	--	--	--	--	--	--	--	--	--	--	--	--	--	--	--	--	--	--	--	--	--	--	--	--	--	--	--	--	--	--	--	--	--	--	--	--	--	--	--	--	--	--	--	--	--	--	--	--	--	--	--	--	--	--	--	--	--	--	--	--	--	--	--	--	--	--	--	--	--	--	--	--	--	--	--	--	--	--	--	--	--	--	--	--	--	--	--	--	--	--	--	--	--	--	--	--	--	--	--	--	--	--	--	--	--	--	--	--	--	--	--	--	--	--	--	--	--	--	--	--	--	--	--	--	--	--	--	--	--	--	--	--	--	--	--	--	--	--	--	--	--	--	--	--	--	--	--	--	--	--	--	--	--	--	--	--	--	--	--	--	--	--	--	--	--	--	--	--	--	--	--	--	--	--	--	--	--	--	--	--	--	--	--	--	--	--	--	--	--	--	--	--	--	--	--	--	--	--	--	--	--	--	--	--	--	--	--	--	--	--	--	--	--	--	--	--	--	--	--	--	--	--	--	--	--	--	--	--	--	--	--	--	--	--	--	--	--	--	--	--	--	--	--	--	--	--	--	--	--	--	--	--	--	--	--	--	--	--	--	--	--	--	--	--	--	--	--	--	--	--	--	--	--	--	--	--	--	--	--	--	--	--	--	--	--	--	--	--	--	--	--	--	--	--	--	--	--	--	--	--	--	--	--	--	--	--	--	--	--	--	--	--	--	--	--	--	--	--	--	--	--	--	--	--	--	--	--	--	--	--	--	--	--	--	--	--	--	--	--	--	--	--	--	--	--	--	--	--	--	--	--	--	--	--	--	--	--	--	--	--	--	--	--	--	--	--	--	--	--	--	--	--	--	--	--	--	--	--	--	--	--	--	--	--	--	--	--	--	--	--	--	--	--	--	--	--	--	--	--	--	--	--	--	--	--	--	--	--	--	--	--	--	--	--	--	--	--	--	--	--	--	--	--	--	--	--	--	--	--	--	--	--	--	--	--	--	--	--	--	--	--	--	--	--	--	--	--	--	--	--	--	--	--	--	--	--	--	--	--	--	--	--	--	--	--	--	--	--	--	--	--	--	--	--	--	--	--	--	--	--	--	--	--	--	--	--	--	--	--	--	--	--	--	--	--	--	--	--	--	--	--	--	--	--	--	--	--	--	--	--	--	--	--	--	--	--	--	--	--	--	--	--	--	--	--	--	--	--	--	--	--	--	--	--	--	--	--	--	--	--	--	--	--	--	--	--	--	--	--	--	--	--	--	--	--	--	--	--	--	--	--	--	--	--	--	--	--	--	--	--	--	--	--	--	--	--	--	--	--	--	--	--	--	--	--	--	--	--	--	--	--	--	--	--	--	--	--	--	--	--	--	--	--	--	--	--	--	--	--	--	--	--	--	--	--	--	--	--	--	--	--	--	--	--	--	--	--	--	--	--	--	--	--	--	--	--	--	--	--	--	--	--	--	--	--	--	--	--	--	--	--	--	--	--	--	--	--	--	--	--	--	--	--	--	--	--	--	--	--	--	--	--	--	--	--	--	--	--	--	--	--	--	--	--	--	--	--	--	--	--	--	--	--	--	--	--	--	--	--	--	--	--	--	--	--	--	--	--	--	--	--	--	--	--	--	--	--	--	--	--	--	--	--	--	--	--	--	--	--	--	--	--

ПРАВИЛА ЗЕМЛЕПОЛЬЗОВАНИЯ И ЗАСТРОЙКИ
МУНИЦИПАЛЬНОЕ ОБРАЗОВАНИЕ "КУКУШТАНСКОЕ СЕЛЬСКОЕ ПОСЕЛЕНИЕ"
ПЕРМСКОГО МУНИЦИПАЛЬНОГО РАЙОНА ПЕРМСКОГО КРАЯ

Карта градостроительного зонирования
п. Кукуштан, д. Байболова, с. Курашим, д. Рассолио



Линейные объекты капитального строительства (инженерные коммуникации)

- Магистральный нефтепровод
- Магистральный газопровод
- Линия электропередачи 220 кВ
- Линия электропередачи 110 кВ
- Линия электропередачи 35 кВ
- Линия электропередачи 10 кВ
- Теплотрасса распределительная (закрытый)
- Водопровод
- Нефтепровод промысловый
- Газопровод распределительный высокого давления
- Газопровод распределительный среднего и низкого давления
- Линия связи

Планировка объектов археологического наследия

1. Кукуштан, 2. Курашим, 3. Рассолио

Условные обозначения

Границы

- Граница сельского поселения
- Граница населенного пункта

Территориальные зоны

Зоны застройки

- Ж-1 - Зона застройки индивидуальных жилых домов
- Ж-2 - Зона застройки многоквартирных жилых домов
- Ж-3 - Зона застройки среднеэтажных жилых домов
- Общественно-деловые зоны
- О-1 - Зона делового, общественного и коммерческого назначения
- О-2 - Зона учреждений здравоохранения и социальной защиты
- О-3 - Зона обслуживания и деловых учреждений
- Политехнические зоны, зоны ремесленничества и ремесленной инфраструктуры
- П-1 - Зона производственных объектов и складских помещений
- П-2 - Зона объектов транспортной инфраструктуры
- И-1 - Зона объектов инженерной инфраструктуры

Рекреационные зоны

- Р-1 - Зона озеленения общего пользования
- Р-2 - Зона объектов, предназначенных для занятий физической культурой и спортом
- Р-3 - Зона объектов отдыха и туризма
- Р-4 - Зона парков
- Р-5 - Зона открытого природного ландшафта

Зоны сельскохозяйственного использования

- Сх-1 - Зона сельскохозяйственного производства
- Сх-2 - Зона садоводства или огородничества индивидуальных участков

Зоны специального назначения

- Сп-1 - Зона складов
- Сп-2 - Зона объектов размещения отходов производства и потребления
- Сп-3 - Зона размещения специальных назначения

Территории, применительно к которым градостроительные регламенты не устанавливаются

- Земли водного фонда
- Земли населенных пунктов
- Специализированные участки в составе земель населенных пунктов
- Территории, на которых градостроительные регламенты не устанавливаются

Территории общего пользования

- Границы территории объектов культурного наследия
- Временные полосы отвода для объектов культурного наследия

Границы зон с особыми условиями использования территорий

- Санитарно-защитная зона предприятий, сооружений и иных объектов
- Охранная зона инженерных коммуникаций
- Первый пояс зоны санитарной охраны источника водоснабжения
- Второй пояс зоны санитарной охраны источника водоснабжения
- Третий пояс зоны санитарной охраны источника водоснабжения
- Выделенная зона в составе Единого государственного реестра недвижимости
- Гидрохимическая зона в составе Единого государственного реестра недвижимости
- Зона негашения
- Прибрежная полоса
- Зоны минимально допустимых расстояний до магистральных трубопроводов
- Охранная зона путей государственной железнодорожной сети

Объекты культурного наследия

- Памятник
- Достопримечательное место
- Границы территории объектов культурного наследия

Месторождения и формирования полезных ископаемых

- Месторождение нефти и газа
- Месторождение торфа и суглинков
- Месторождение неметаллических полезных ископаемых
- Месторождение подземных вод
- Лицензионный участок

Иные объекты

- Берег

Пояснение			
Условные обозначения, применяемые для поддержки этого пособия			
Вид	Наименование	Вид	Наименование
1	Кукуштан	2	Курашим
3	Рассолио	4	Байболова
5	Курашим	6	Кукуштан
7	Кукуштан	8	Кукуштан
9	Кукуштан	10	Кукуштан
11	Кукуштан	12	Кукуштан
13	Кукуштан	14	Кукуштан
15	Кукуштан	16	Кукуштан
17	Кукуштан	18	Кукуштан
19	Кукуштан	20	Кукуштан
21	Кукуштан	22	Кукуштан
23	Кукуштан	24	Кукуштан
25	Кукуштан	26	Кукуштан
27	Кукуштан	28	Кукуштан
29	Кукуштан	30	Кукуштан
31	Кукуштан	32	Кукуштан
33	Кукуштан	34	Кукуштан
35	Кукуштан	36	Кукуштан
37	Кукуштан	38	Кукуштан
39	Кукуштан	40	Кукуштан
41	Кукуштан	42	Кукуштан
43	Кукуштан	44	Кукуштан
45	Кукуштан	46	Кукуштан
47	Кукуштан	48	Кукуштан
49	Кукуштан	50	Кукуштан
51	Кукуштан	52	Кукуштан
53	Кукуштан	54	Кукуштан
55	Кукуштан	56	Кукуштан
57	Кукуштан	58	Кукуштан
59	Кукуштан	60	Кукуштан
61	Кукуштан	62	Кукуштан
63	Кукуштан	64	Кукуштан
65	Кукуштан	66	Кукуштан
67	Кукуштан	68	Кукуштан
69	Кукуштан	70	Кукуштан
71	Кукуштан	72	Кукуштан
73	Кукуштан	74	Кукуштан
75	Кукуштан	76	Кукуштан
77	Кукуштан	78	Кукуштан
79	Кукуштан	80	Кукуштан
81	Кукуштан	82	Кукуштан
83	Кукуштан	84	Кукуштан
85	Кукуштан	86	Кукуштан
87	Кукуштан	88	Кукуштан
89	Кукуштан	90	Кукуштан
91	Кукуштан	92	Кукуштан
93	Кукуштан	94	Кукуштан
95	Кукуштан	96	Кукуштан
97	Кукуштан	98	Кукуштан
99	Кукуштан	100	Кукуштан